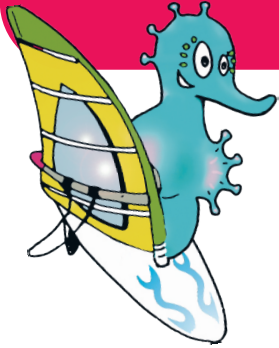


Lieu d'Accueil Enfants-Parents (LAEP)



Services Petite Enfance

? C'EST QUOI

Un lieu d'accueil encadré par deux accueillantes professionnelles de la petite enfance, ouvert aux enfants de 0 à 6 ans, accompagnés de leurs parents ou de leurs proches (grands-parents...), et aux futurs parents.

- Un espace de rencontres, de jeux et d'échanges pour adultes et enfants en toute confidentialité
- Un moment de détente et de convivialité
- Un lieu d'écoute et d'accompagnement à la parentalité

HORAIRES

Le vendredi de 9h à 12h.

Fermé pendant les vacances scolaires et les jours fériés.

MODALITÉS D'ACCUEIL

Accès libre, sans inscription, ni obligation de régularité

RENSEIGNEMENTS

LAEP - Espace Enfance Jeunesse
Parc Franco - rue François Jarlégan
02 97 44 02 56 - multiaccueil@arradon.fr

avec les enfants...



... et les parents



LAEP

Lieu d'Accueil
Enfants-Parents



professionnalisme



convivialité



écoute



Arradon
GOLFE DU MORBIHAN

Un lieu d'accueil gratuit, sans inscription, ni obligation de régularité